

WY
Lee

 **brandbook**

The logo for Ivy Lee, featuring the name in a stylized, white, sans-serif font. The 'I' and 'L' are tall and thin, while the 'y' and 'e' are shorter and more rounded. The 'y' has a small tail that loops back to the left.

1

Ivy Lee
Missão, Visão e Valores
Manifesto

2

Logotipo
Paleta de Cores
Tipografia
Versão Primária
Grid de Construção
Malha de Proteção
Versão Secundária
Grid de Construção
Malha de Proteção

3

Aplicações Proibidas
Aplicações sobre Cores
Aplicações sobre Fundos
Outras aplicações



A Ivy Lee é uma agência de comunicação localizada na cidade de São Paulo. Com atuação em todas as frentes de Relações Públicas, ajudamos pequenas e médias empresas a estabelecer relacionamentos duradouros com seu público-alvo, ao mesmo tempo que fortalecemos a imagem da marca perante esse público.

Surgiu em 2021, através da união de três alunas do sétimo semestre de Relações Públicas. Apaixonadas por relacionamentos, a agência caminha em busca de um propósito: atender todos clientes de forma humana e solícita, construindo uma relação de confiança, para alcançar a excelência na execução de todos os serviços prestados.

Missão, Visão e Valores

Valores

Ética e transparência, Inovação,
Diversidade e inclusão

Missão

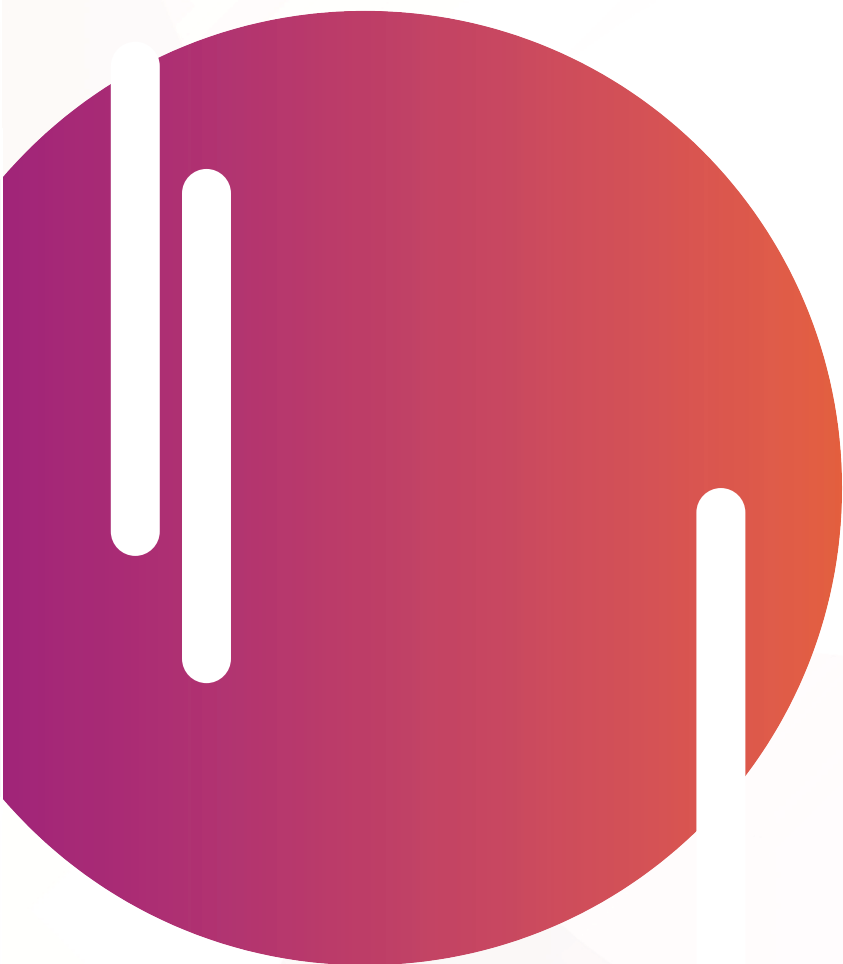
Atender os clientes de forma humana e solícita, construindo uma relação de confiança para alcançar a excelência na execução dos projetos.

Visão

Tornar-se referência em marketing e comunicação para nossos clientes e conquistar o mundo com ideias e estratégias criativas, desenvolvendo projetos que integrem cada vez mais as marcas aos seus consumidores.



Manifesto



Ivy Lee é mais do que comunicação. Ivy Lee é criatividade, transparência e inovação.

Vai além do nome.

Cultiva as ideias, cativa as pessoas e conquista lugares.

Somos solucionadores de problemas, práticos e transformadores.

Como diria o pai da Relações Públicas, Ivy Lee: “O público deve ser informado”

Queremos nos manter conectados, trazendo leveza e transformação para a comunicação dos nossos clientes.

Sabe aquela sensação de felicidade quando você conquista o extraordinário? É esse sentimento que queremos trazer para o seu dia a dia, quebrando a ideia de que negócios precisam ser burocráticos.

Aqui na Ivy Lee, você não é mais um. Você é único e cada trabalho é único também.

Assim como o Ivy Lee foi único e importante para as Relações Públicas, também queremos ser para todas as empresas que cruzarem o nosso caminho, deixando assim a nossa marca registrada.

WY
Lee

Logotipo

Logotipo

O nome escolhido para a agência foi Ivy Lee, que remete ao jornalista e escritor chamado Ivy Lee, considerado pai da Relações Públicas. Escolhemos tal nome, porque pensamos em levar um marco importante para o nome da nossa agência.

A partir disso, criamos o logotipo Ivy Lee com a fonte Neo Absolute Sans, foi necessário realizar alguns ajustes e na versão primária fizemos uma ligadura com as letras iniciais I e L para dar forma a nossa marca.

Versão Primária



Versão Secundária



Paleta de cores

A paleta de cores foi definido de acordo com os ideias da marca, e por seu significado, **roxo** quer transformar, quer tirar as coisas do lugar, quer se conectar com as pessoas de maneira mais profunda e o **laranja**, uma cor vibrante e cheia de energia, retrata ânimo, atrai consumidores e estimula a criatividade. E a Ivy Lee buscar transformar, conectar pessoas de forma animadora e vibrante.

Cores sólidas

Podem e dever ser usadas como cores de apoio para materiais da agência.

R: 225 G: 95 B: 65
C: 5% M: 75 Y: 75% K:0%
#E26142
PANTONE: 7579C

R: 150 G: 30 B: 125
C: 50% M: 100 Y: 5% K:0%
#961D7E
PANTONE: 2415C

Degradê

Podem e dever ser usadas como cores de apoio para materiais da agência. **Sua aplicação para o logo deve sempre com o laranja na parte superior e o roxo para baixo.** Para demais usos, pode usar de outras formas.

Logo

Demais usos

Tipografia

A seleção da tipografia também foi relacionada ao que queríamos passar, escolhemos duas família tipograficas que foram a Neo Absolute Sans e a Roboto.

Neo Absolute Sans

Sua estrutura é dinâmica, apresenta uma descontração com suas letras maiúsculas, como as letras I e L.

Abc

ABCDEFGHIJKLMNOPQRSTUVWXYZ
abcdefghijklmnopqrstuvwxyz

Roboto

Sua alta legibilidade e fluxo de leitura ser confortável. Além de ser uma família grande e bem completa.

Abc

ABCDEFGHIJKLMNOPQRSTUVWXYZ
abcdefghijklmnopqrstuvwxyz

Logotipo

Versão Primária



Versão Branca



Versão Preta



Grid de Construção

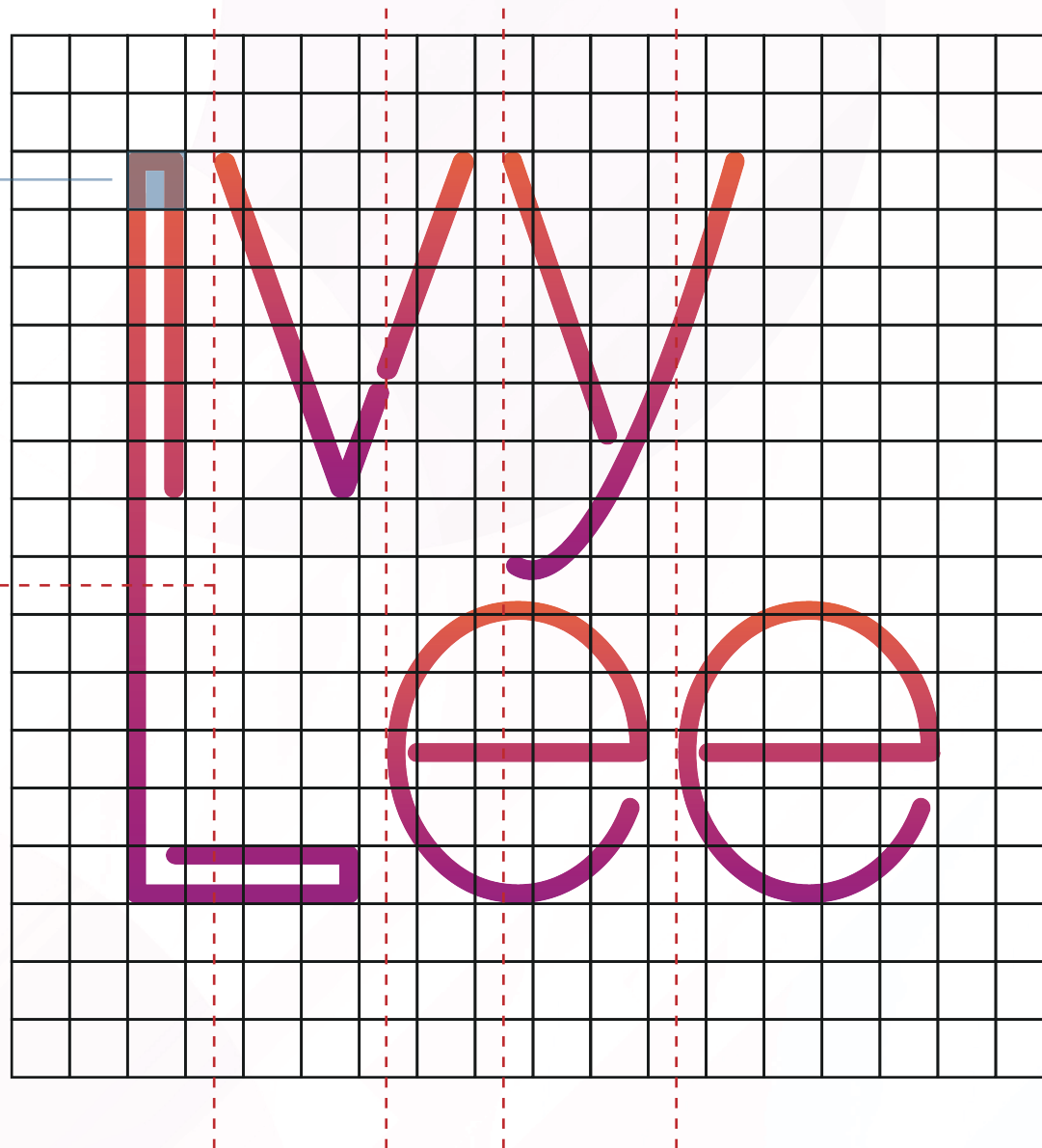
Módulo de construção
(espessura da "ligatura" l+L)

$X =$



Espaço de separação
entre as letras é meio módulo

$2/X =$



Logotipo

Malha de Proteção

A área de proteção garante que o logo tenha espaço suficiente para ser claramente visível e não competir com outros elementos no layout. Deve haver uma quantidade mínima de espaço em todos os lados do logo equivalente a letra E do Ivy Lee.



Logotipo

Versão Secundária

A versão Secundária é para ser usada em casos em que a não é possível usar a aplicação da Primária.



IVYLEE

Versão Branca



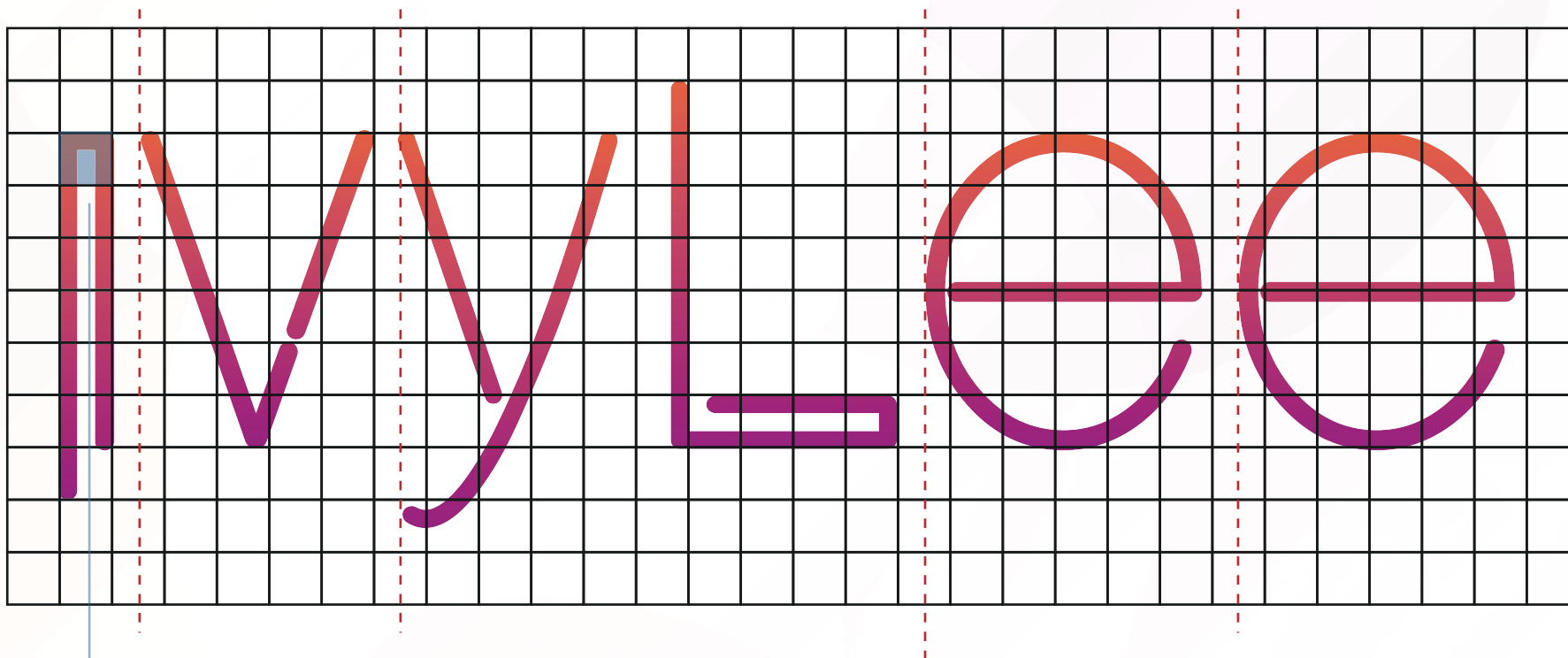
IVYLEE

Versão Preta



IVYLEE

Grid de Construção



$$X = \blacksquare$$

Módulo de construção
(espessura da letra I)

$$2/X = \blacksquare$$

Espaço de separação
entre as letras é meio módulo

Logotipo

Malha de proteção



WY
Lee

■ Aplicações

Aplicações Proibidas

É estritamente a alteração do logo primário ou secundário sob qualquer circunstância.



Proibido achatar ou distorcer.



Proibido rotacionar ou girar.



Proibido mudar a direção do degradê ou suas cores



Proibido mudar a ordem ou os elementos

Logotipo

Aplicações sobre Cores

É necessário saber a melhor versão do logo primário, para sobre por cores do fundo para uma melhor legibilidade e identificação da marca.



IVY
Lee



IVY
Lee



IVY
Lee



IVY
Lee

Aplicações sobre fundos

É necessário saber a melhor versão do logo primário, para sobre por as imagens para uma melhor legibilidade e identificação da marca. Se preciso, é permitido aplicar um sólido para destacar o logo.



Logotipo

Outras Aplicações

Agendas de 2023
para clientes e
funcionários



Logotipo

Outras Aplicações

Material de vendas
para os funcionários



Logotipo

Outras Aplicações

Crachá
para os funcionários

